

ATELIER RCD 2015

Construire les recommandations la société civile
francophone en vue de la conférence Paris
Climat 2015

**LE GENRE et ses
LIENS AVEC LE CLIMAT**

**Présentation : Zenabou SEGDA
WEP Burkina**

Définition du Genre

Genre = Sexe + Attributs sociaux avec les inégalités induites

C'est aussi les rôles socialement attribués, responsabilités et opportunités associées aux femmes et aux hommes, ainsi que les structures cachées de pouvoir qui régissent les relations entre eux..

Les caractéristiques de genre ne sont pas naturelles ou biologiques. Nous ne naissons pas avec eux.

Le genre est contextuel, il faut éviter les généralités: Par exemple dans plusieurs sociétés, il est attendu des femmes qu'elles se soumettent aux hommes. Dans d'autres par contre, ce sont elles qui prennent le lead en matière de prise de décision. Dans certaines autres, il est attendu que les femmes et les hommes participent de manière équilibrée aux prises de décision.

Les rôles et caractéristiques de genre influencent les **relations de pouvoir entre les hommes et les femmes** à tous les niveaux et peuvent donner lieu à l'**inégalité des chances et des performances** qu'on observe au sein de certains groupes

Par extrapolation, le GENRE égale
Hommes, femmes, groupes spécifiques (migrants, nomades, esclaves, autochtones, vieilles, handicapés, etc)...selon le secteur ou le domaine en question.

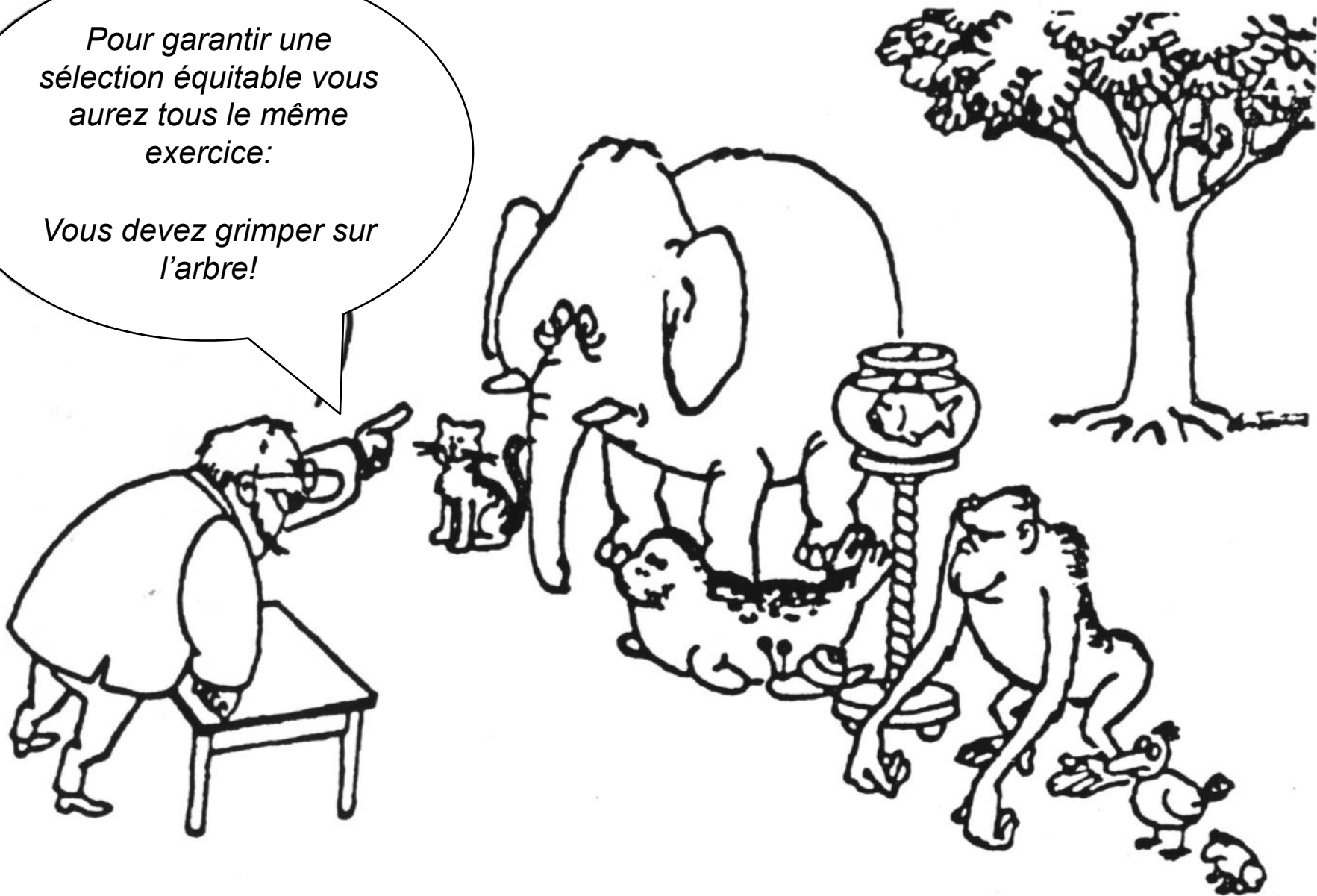
EGALITE DE GENRE

- **L'égalité de genre est un droit humain fondamental** et se réfère à une égalité des droits, responsabilités et opportunités des hommes, femmes, filles, et garçons.
- **L'égalité de genre ne veut pas dire que l'homme et la femme sont pareils**, mais se réfère **plutôt à un traitement égal de l'homme et de la femme dans les lois, politiques, et égalité dans l'accès aux ressources, aux services dans les familles, les communautés et la société en générale** (WHO 2001)

Égalité des Chances⁵

*Pour garantir une
sélection équitable vous
aurez tous le même
exercice:*

*Vous devez grimper sur
l'arbre!*



ÉQUITÉ ENTRE LES SEXES

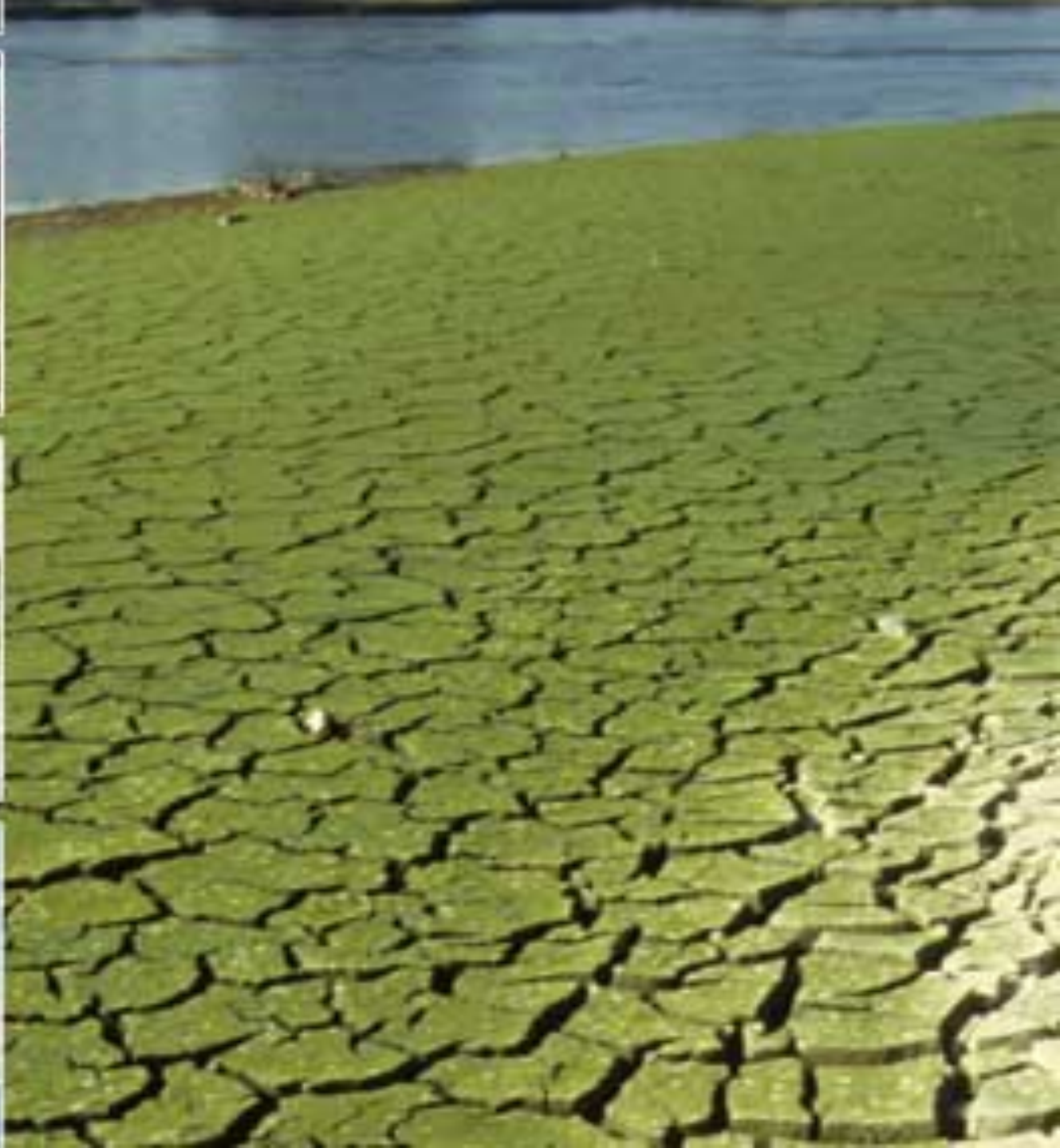
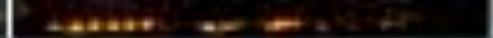
Le fait d'être **juste envers les hommes et les femmes** - tel que par exemple l'allocation équitable des ressources et des opportunités. L'équité peut être considérée comme le moyen et l'égalité entre les sexes comme la fin. L'équité contribue à l'égalité.

L'APPROCHE GENRE

Il s'agit **d'une stratégie** visant à s'assurer que les préoccupations et expériences des femmes et des hommes sont parfaitement intégrées dans la conception, la mise en œuvre, le suivi et l'évaluation des politiques, initiatives et programmes.

L'approche genre entend ainsi veiller à ce que les femmes et les hommes bénéficient de manière indiscriminée au processus de développement, ou du moins à ce que l'inégalité ne se perpétue pas (ECOSOC, 1997).

L'analyse selon le genre est une importante composante de l'analyse des politiques. Elle **identifie comment les politiques publiques (ou des programmes ou projets)**



- Les femmes et les filles sont différemment affectées par les changements climatiques que les hommes et les garçons.
- Les femmes subissent plus les impacts des changements climatiques, à cause de leur rôle social d'assurer la sécurité alimentaire, l'énergie domestique, les soins de la famille mais aussi parce que leurs moyens de subsistance dépendent en grande partie des ressources naturelles (l'eau, les produits de la forêt, l'agriculture) (productrices mais pauvres, vulnérables)

Ex de source d'inegalites





Femmes actrices dans la lutte contre les CC

Elles jouent aussi un rôle essentiel dans la lutte contre les changements climatiques en apportant des solutions concrètes, en premier lieu à l'échelle communautaire grâce à leurs connaissances, expériences et savoir-faire.





Ex de réponses

- **Eliminer les Inégalités entre les Sexes dans l'Agriculture et la Sécurité Alimentaire** revient à éliminer ces inégalités dans les différents domaines suivants :
 - l'accès à la terre
 - les marchés ruraux du travail
 - les services financiers
 - le capital social à travers des groupements de femmes
 - le développement technologique

CONCLUSION

- Intégrer le Genre, c'est donner plus de chance de réussite des actions en associant toutes les composantes majeurs de la société.