



# Atelier de Sensibilisation des acteurs de la filière bois Energie sur le lien entre Déforestation et Changements climatiques

30/ 11/ 2013 Ouagadougou

## MODULE 2: L'arbre et le climat

Présentation  
Zenabou SEGDA  
Facilitatrice

# SOMMAIRE

- ◉ Le rôle de l'arbre dans les précipitations
- ◉ ARBRE, photosynthèse et puits de carbone
- ◉ Lien entre déforestation et CC

# RAPPEL

L'atténuation = réduire les GES provenant de la consommation des énergies fossiles ou d'origine biologiques et à renforcer les puits de gaz à effet de serre (Séquestration du carbone et puits de carbone)

**I- Océans : acidification des océans**

**II- Les sols** contiennent plus de carbone que ce qui est contenu dans la végétation et l'atmosphère combiné, mais la dégradation des sols augmente les GES atmosphériques.

**iii. Forêt:** Grâce à la photosynthèse, les plantes absorbent le CO<sub>2</sub> de l'atmosphère et libèrent de l'oxygène dans l'atmosphère.  
(REDD+ + MDP)

**IV. La technologie**

Pour réduire le changement climatique il faut combiner utilisation des écosystèmes naturels technologies à faible émission de carbone (MDP)

# ARBRES ET PRÉCIPITATIONS

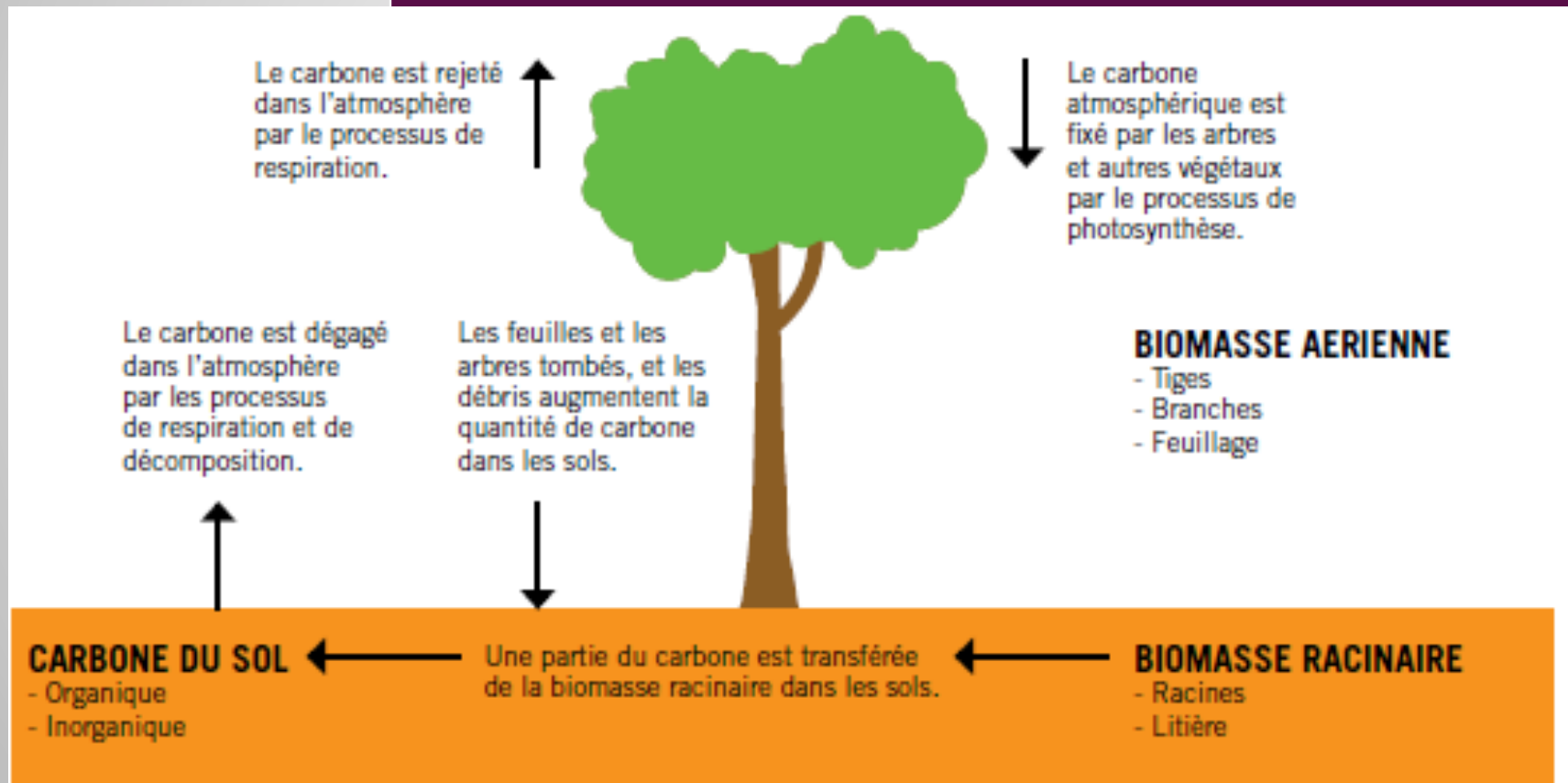
- ◉ Exercices d'évapotranspiration





# ARBRE, PHOTOSYNTHÈSE ET PUITS DE CARBONE

# Atténuation des CC: Le cycle du carbone



Source: U.S. Environmental Protection Agency (Agence de protection de l'environnement des Etats-Unis d'Amérique)



# LIEN ENTRE DEFORESTATION ET CC

- Perte de puits de carbone entraînant réchauffement
- Aggravation du phénomène des CC ( désertification, érosion, raréfaction des pluies, etc)
- Appauvrissement du sol ( également puits de carbone)



# IL FAUT DONC AGIR

- ◉ Plantons utiles
- ◉ Coupons utiles
- ◉ Alternatives au déboisement

◉ **MERCI DE VOTRE ATTENTION**